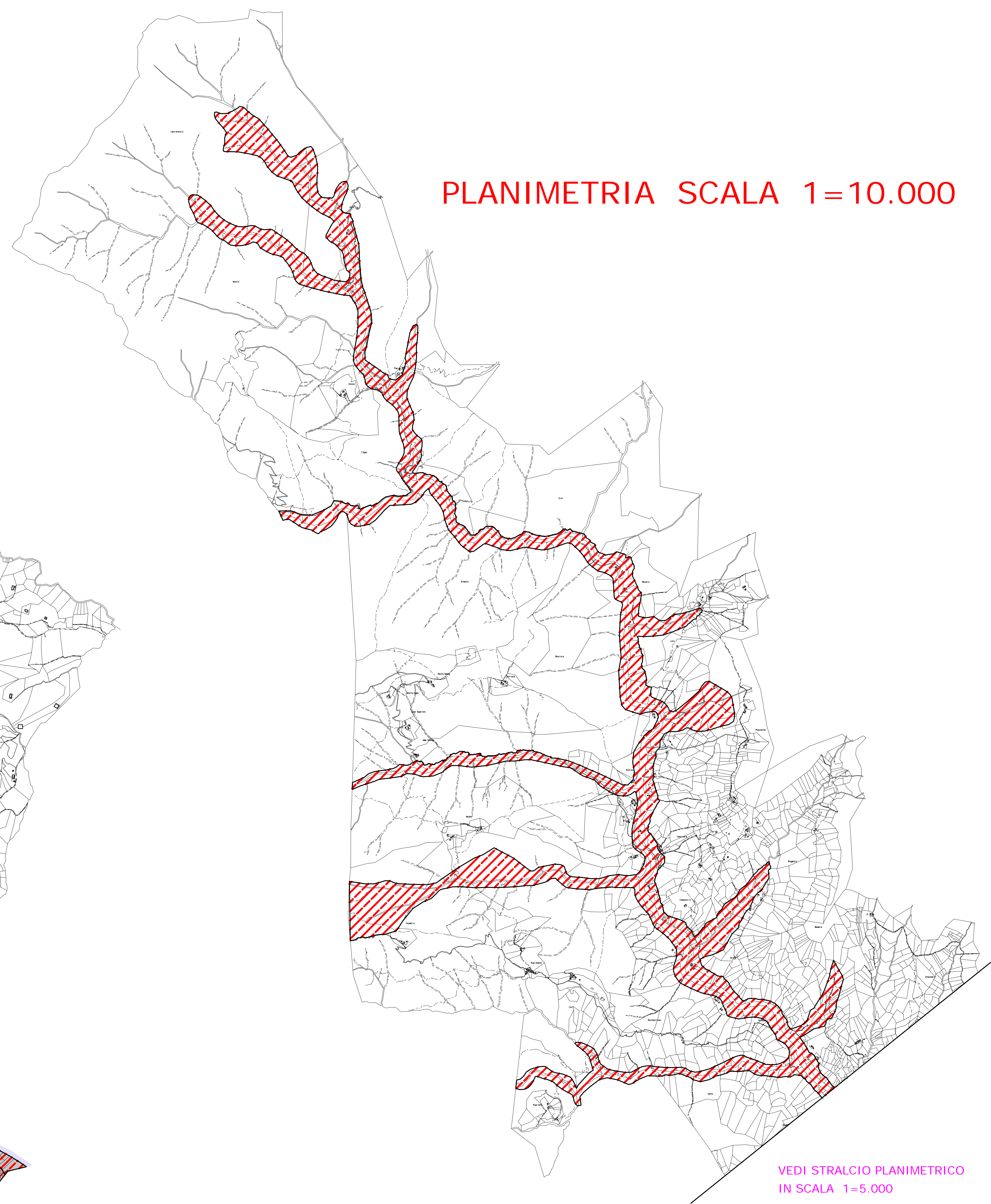


PLANIMETRIA SCALA 1=5.000



PLANIMETRIA SCALA 1=10.000

REGIONE PIEMONTE

PROVINCIA DI VERCELLI

TECNICO INCARICATO
ARCH. GIULIO CARTA

GEOLOGO
DOTT. PIERCARLO BOCCA

COMUNITA' MONTANA DELLA
VALLE SESSERA

COMUNE DI POSTUA
PIANO REGOLATORE GENERALE COMUNALE

3^A VARIANTE EX ART. 17 - 4- COMMA
della L.R. n° 56/77 e successive modifiche ed integrazioni
CON ADEGUAMENTO AL P.A.I.

PROGETTO DEFINITIVO
CARTOGRAFIA AGGIORNATA SULLA BASE
DELLE MODIFICHE INTRODOTTE EX-OFFICIO DALLA REGIONE

DELIBERA DI ADOZIONE DEL C.C. n° 14 in data 20/09/07
DELIBERA DI APPROVAZIONE DELLA G.R. n°8-9526 in data 02/09/08

ELABORATO
3V.4
3^A VARIANTE

VINCOLI IDROGEOLOGICI

IL SINDACO IL SEGRETARIO

DICEMBRE 2010

AGGIORNAMENTO DELLA CARTOGRAFIA AL 30.06.1999
ED ALLA VARIANTE PARZIALE N° 3

LEGENDA

TERRITORIO URBANIZZATO
E DI NUOVA URBANIZZAZIONE

CLASSI DI PERICOLOSITA' GEOMORFOLOGICA E DI IDONETA'
ALLA UTILIZZAZIONE URBANISTICA:

Classe I

Classe II

Classe III INDIFFERENZIATA

Classe III.A

Classe III.B

Classe III.B A (Stralciata ex officio dalla Regione)

Classe III.B 3

Classe II A

Classe III.A 1

**Ancorché diversamente rappresentato:*

- all'interno dei settori ascritti alla classe III.BA, sono da ritenersi:

- in classe IIIA i settori areali classificati in legenda come usi agricoli;

- in classe IIIB3 i rimanenti settori interessati da altri usi;

entrambi sono assoggettati alle specifiche normative di utilizzo.

Tali modificazioni sono da intendersi ampliate e indefinite per un'ampiezza pari a 15 m per sponda, ambito peraltro da classificare in Ee.

- le porzioni di territorio interessate da pericolosità idraulica poste a monte della sezione n. 3 riportata nell'allegato H della relazione idrologica-idraulica sono da intendersi in classe IIIA e ascritte al livello di pericolosità Eee.